

SIPORT - Einbruchhemmende Rollläden

Manufaktur für Torautomatik und Sicherheitssysteme

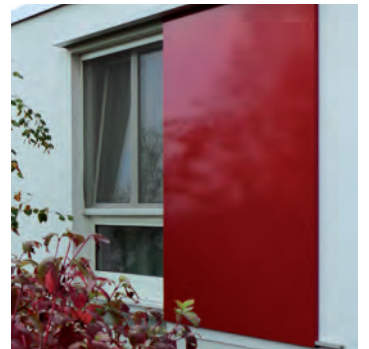


Mehr als
das Wort
Sicherheit

Sicherheitsmerkmale

1. Die Rollladenstäbe müssen aus widerstandsfähigem Material sein. Sie sind aus doppelwandigen und rollgeformten Edelstahlprofilen mit extrem harter Gießharzfüllung, die auch besten Schallschutz und höchsten Durchbiegewiderstand garantieren.
2. Der Rollladenpanzer muss gegen Hochschieben gesichert sein. Als Hochschiebesicherung werden Spezial-Aufhängeprofile aus stranggepresstem Aluminium über die komplette Breite des Rollladens eingesetzt.
3. Der Rollladenpanzer muss gegen Herausziehen gesichert sein. Jeder Stab ist deshalb mit doppelt verschraubten und kohlefaserverstärkten Sicherheits-Arretierungen versehen. Der Rollladen-Kasten ist zusätzlich mit zwei Kastenverstärkungsbügeln aus pulverbeschichtetem oder eloxiertem Aluminium gegen Einbruch gesichert.
4. Die Führungsschienen müssen gegen Aufhebeln gesichert sein. Die Seitenführungsschienen sind besonders massiv und besitzen einen Steg hinter dem die Sicherheits-Arretierung verankert ist. Die Endleiste ist zusätzlich mit einem Verriegelungsprofil aus stranggepresstem Aluminium ausgestattet, welches mit einem Stahlkern gefüllt ist.

Die Kombination dieser vier Eigenschaften ist erforderlich für einen Panzerrollladen und gewährt Schutz gegen gewaltsames Eindringen.



Ein bemerkenswerter Aspekt bei einbruchhemmenden Rollläden ist auch der zusätzliche Schutz gegen Sturm, Hagel und Schall. Aufgrund ihrer Materialbeschaffenheit zeigen einbruchhemmende Rollläden beste Eigenschaften gegen Wettereinflüsse und Temperaturschwankungen.

Produkteigenschaften

Ihre Vorteile im Überblick:

- Erstklassiger Einbruchschutz durch stabile rollgeformte Edelstahlstäbe
- Massive Seitenführungen aus stranggepresstem Aluminium
- Integrierte Hochschiebesicherung
- Lange Lebensdauer dank robuster Konstruktion
- Geräuscharme Bedienung durch Dämpfungseinlagen
- Zuverlässiger Sonnen- und Wetterschutz
- Absoluter Sichtschutz bei geschlossenem Rollladen
- Optimale Abdunkelung möglich
- Schmutzunempfindlichkeit und pflegeleichte Reinigung
- Pulverbeschichtete Lackierung nach Farbpalette oder Eloxierung